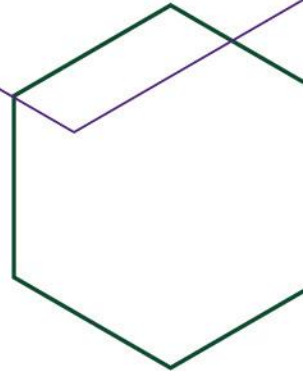


## INKOOPSTRATEGIE 'INHUUR'

## Markt voor inleners groeit

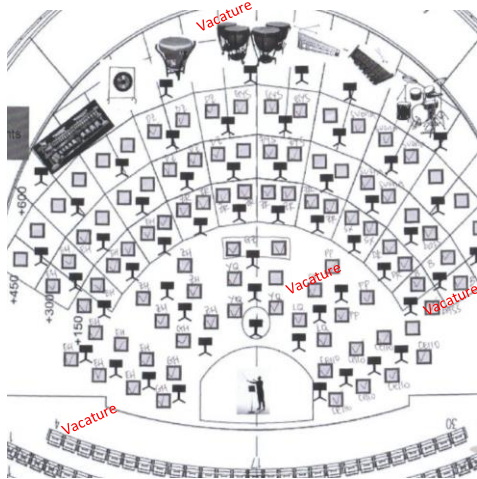
- Flexibele schil: 2007 – 20%  
2017 – 25%  
2020 – 30%
- Ca. 500.000 gedetacheerd / uitgezonden via 13.000 bureaus
- 928.000 zzp'ers (700.000 in 2014)

Aeves  
Benefit



# Sourcingstrategie

Behoefte  
*Tijdelijke medewerkers*



Sourcingstrategie  
*Tijdelijke medewerkers*



Arbeidsmarkt



Aeves  
Benefit

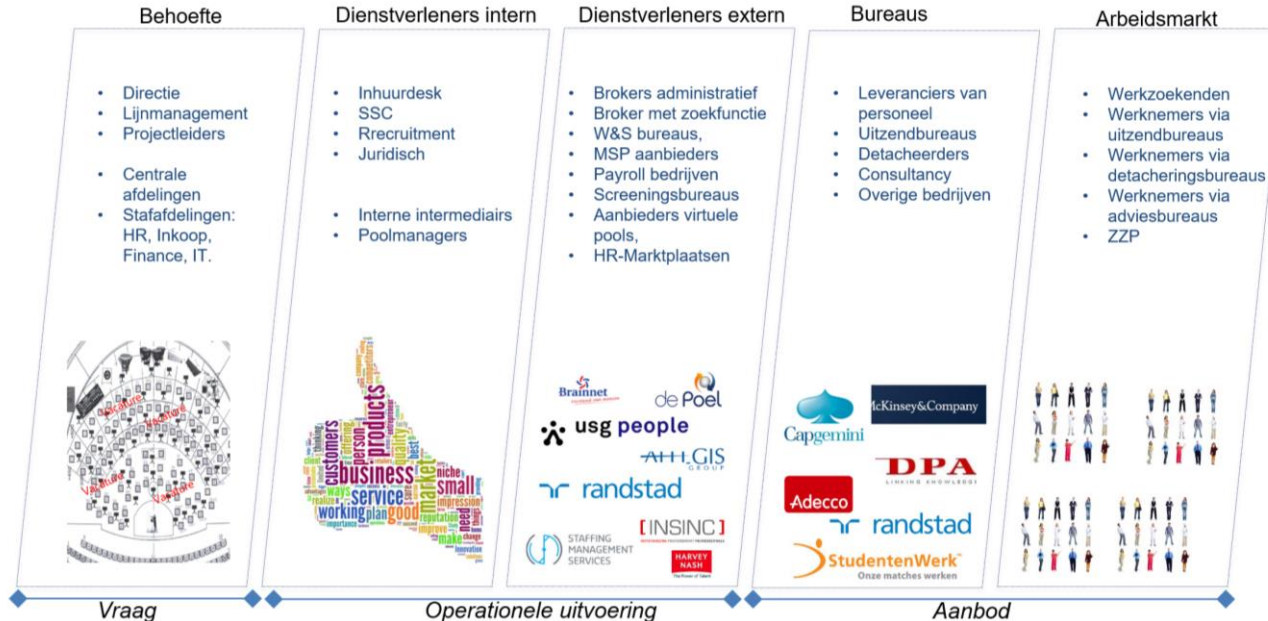
*De manier waarop en waar de inlenende organisatie haar behoefte aan externe, flexibele werknemers in de (arbeids)markt uitzet, vindt en selecteert.*

# Sourcingstrategie

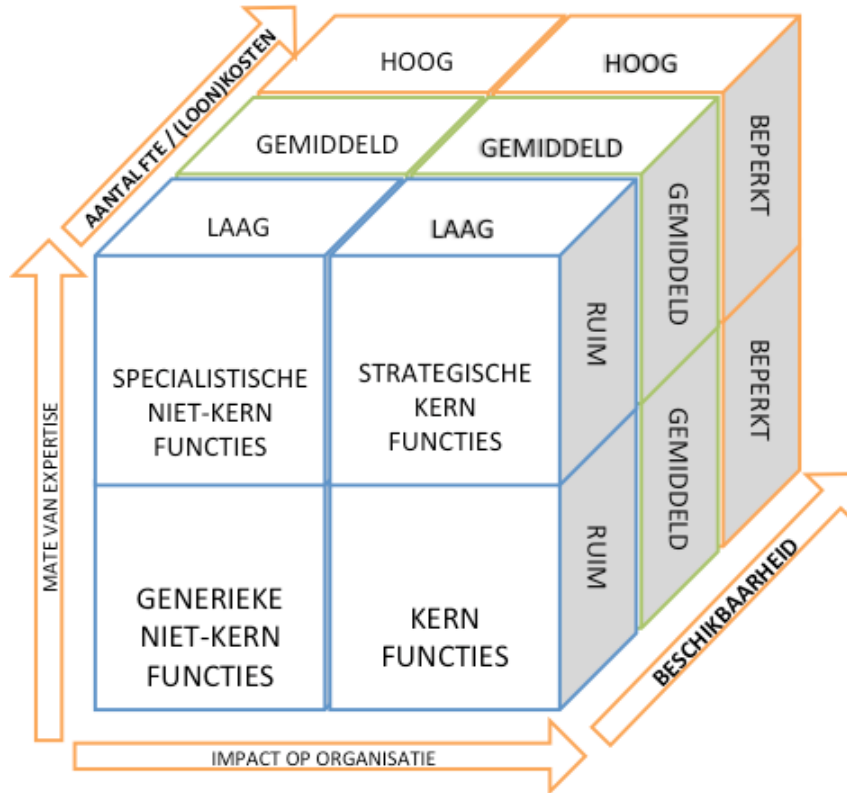
Kernvraag 1: welke clusters van functies (behoefte) kan ik definiëren?

Kernvraag 3: Hoe wil ik de operationele uitvoering organiseren?

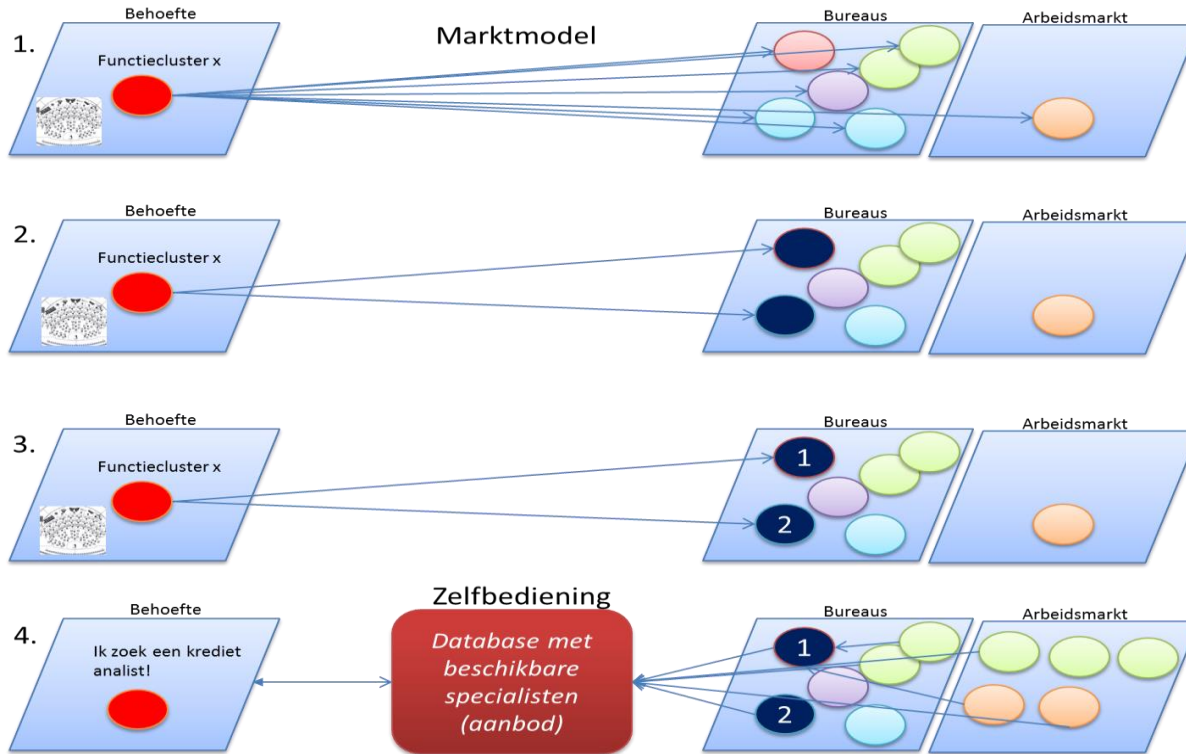
Kernvraag 2: Waar haal ik gekwalificeerd tijdelijk personeel vandaan?



# Clustering van functies



# Sourcingsmodellen



## Marktmodel

- Met name voor functiegebieden die of zeer specialistisch zijn of beperkt ingeleend worden is het een geschikt model
- Het is echter geen oplossing voor alles, het is een extra wervingskanaal.
- Bijvoorbeeld door voor “volume” functies preferred suppliers te contracteren en voor de overige het marktmodel te hanteren.
- Dat kan d.m.v. een DAS

# Contactgegevens



**Aeves Benefit**  
Hogehilweg 3  
1101 CA Amsterdam

**Wim Nieland**  
M: 06-11623859  
E: [w.nieland@aevesbenefit.com](mailto:w.nieland@aevesbenefit.com)

